

A silhouette of a construction worker wearing a hard hat and a safety harness, working on a roof. The worker is holding a hammer and is positioned on a wooden structure. The background is a gradient of orange and yellow, with a large white circle representing the sun or moon.

ABSTURZ

Was ist das und
was kann ich dagegen tun?

1x1 im Arbeitsschutz

LERNZIELE



ABSTURZ

Was ist das?



MAß- NAHMEN

um Abstürze zu
verhindern



RANGFOLGE

der Maßnahmen bei
Absturzgefahren

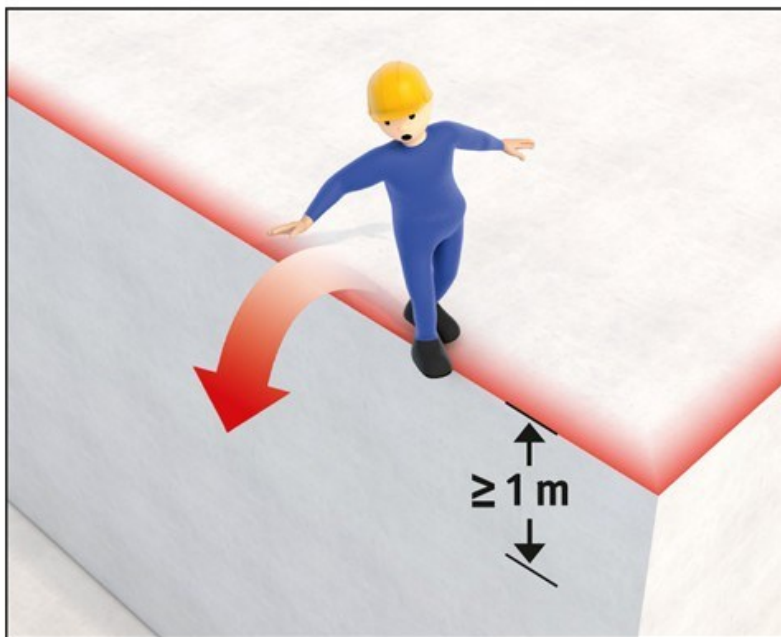
Wusstest Du, dass...



Quelle: SUVA

ein Absturz schon aus geringen Höhen tödlich sein kann?

Absturzgefahr



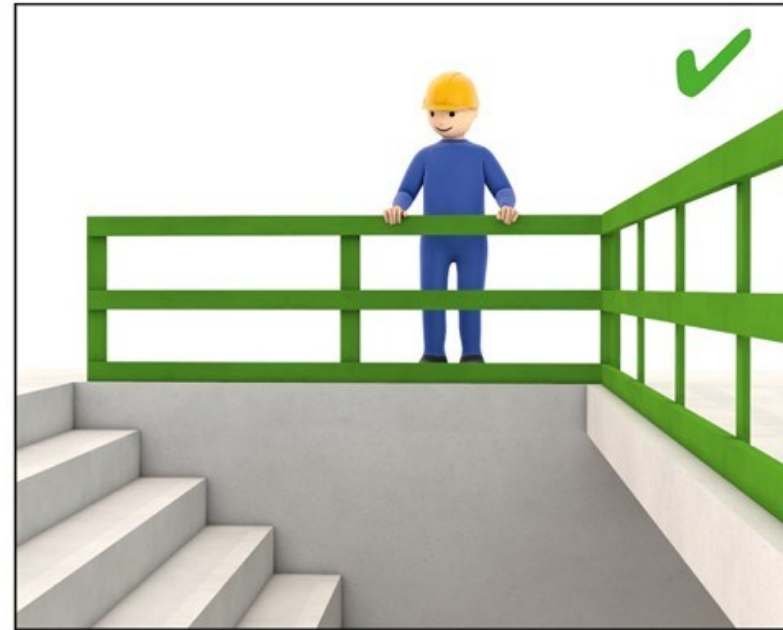
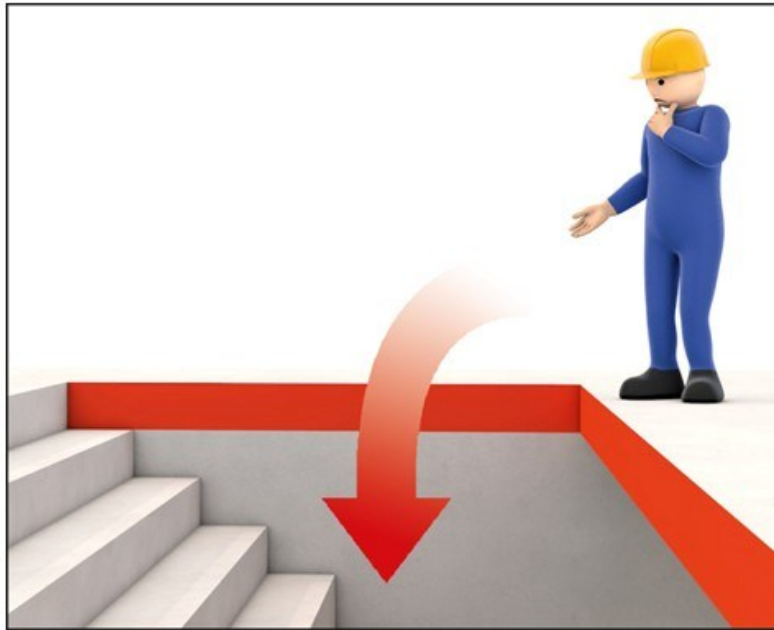
H/ZWEI.S Werbeagentur GmbH / (c) BG BAU



H/ZWEI.S Werbeagentur GmbH / (c) BG BAU

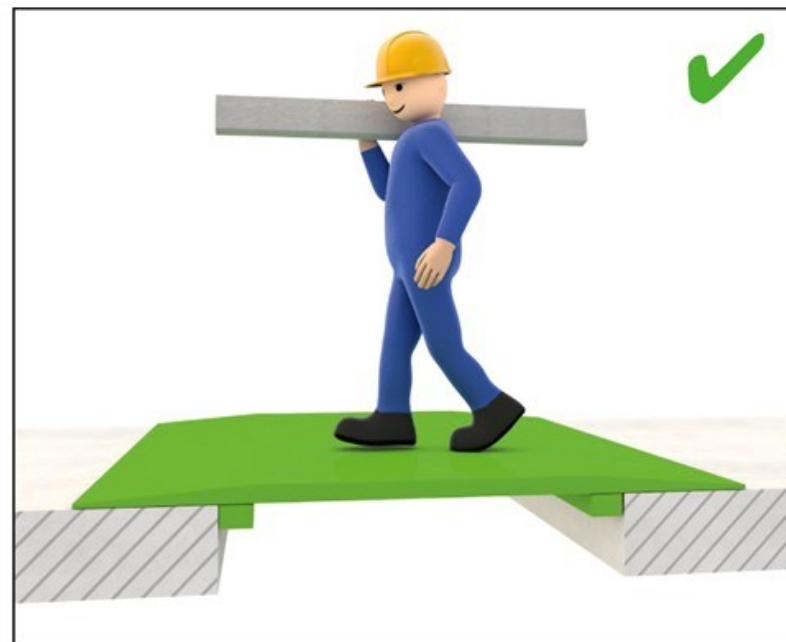
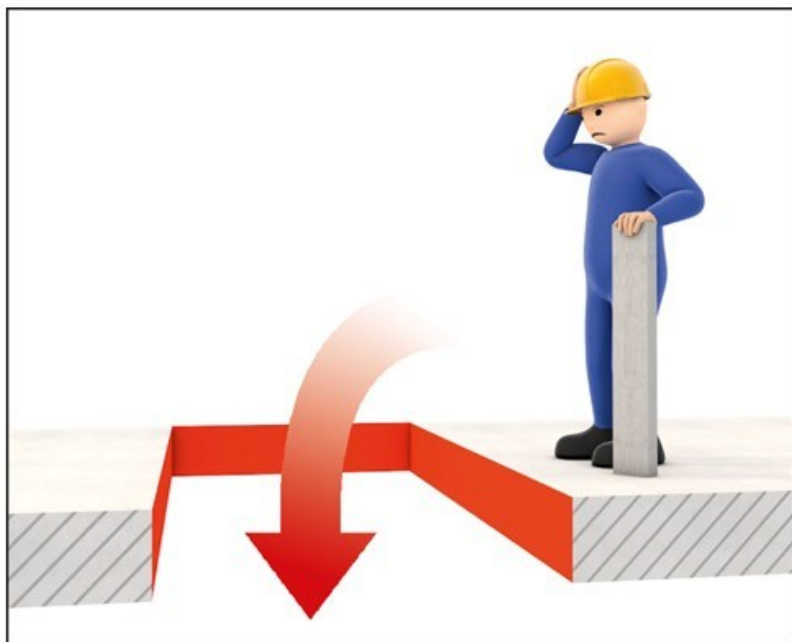
Absturzgefährdung besteht ab 1,00 m

Absturz



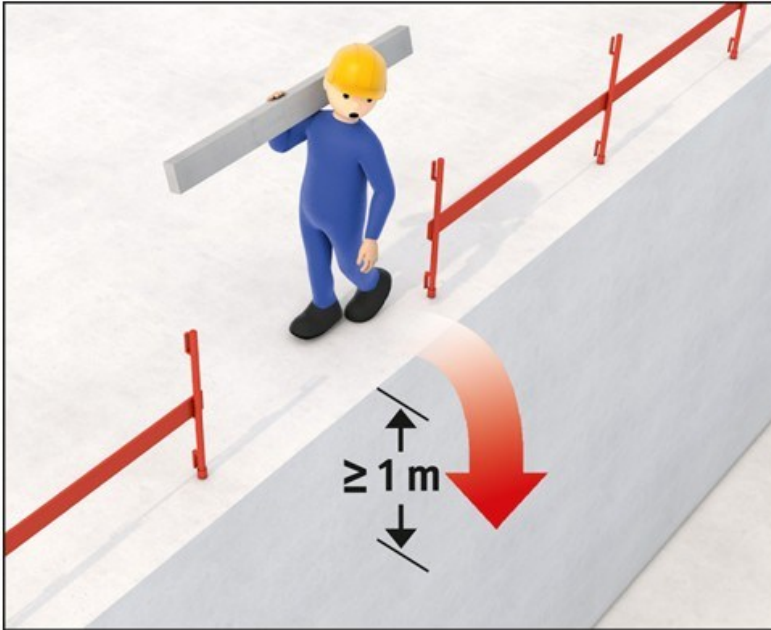
Herabfallen von Personen auf eine tiefer gelegene Fläche

Absturz ist auch...

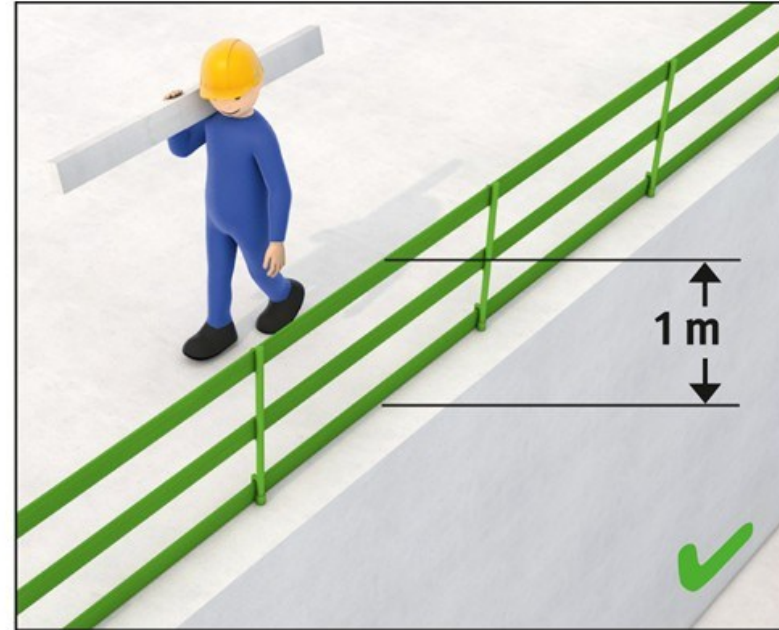


Durchsturz und das Fallen in flüssige oder körnige Stoffe

Verkehrswege



H.ZWEIFEL.S Werbeagentur GmbH / (c) BG BAU



H.ZWEIFEL.S Werbeagentur GmbH / (c) BG BAU

Maßnahmen gegen Absturz ab 1,00 m

Öffnungen



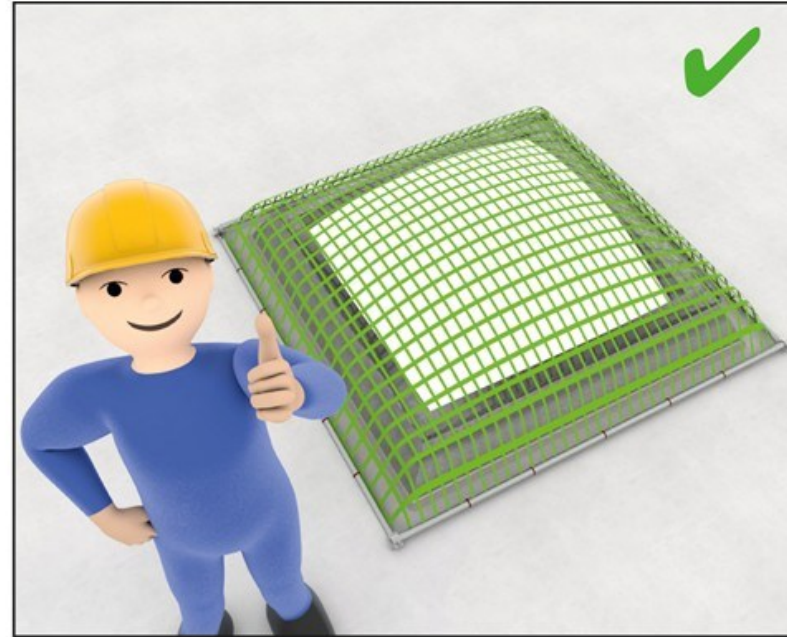
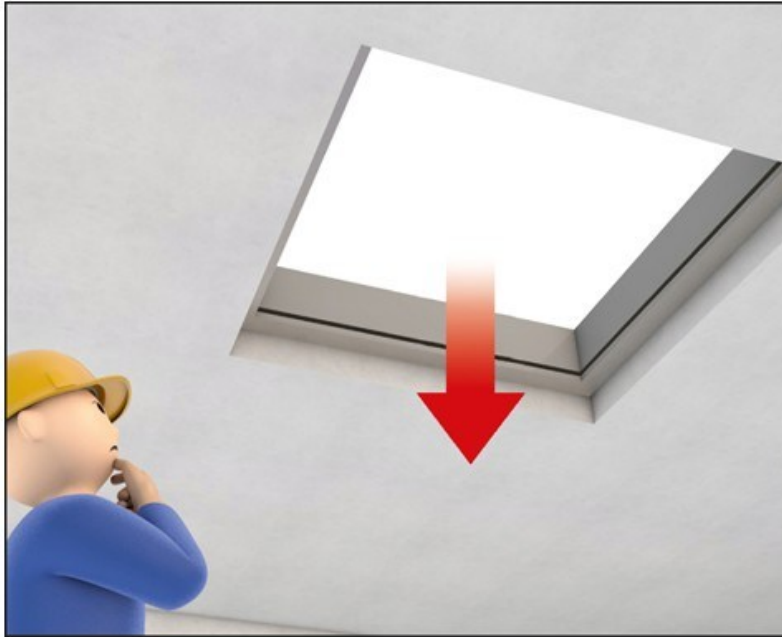
H.ZWEIFEL.S Werbeagentur GmbH / (c) BG BAU



H.ZWEIFEL.S Werbeagentur GmbH / (c) BG BAU

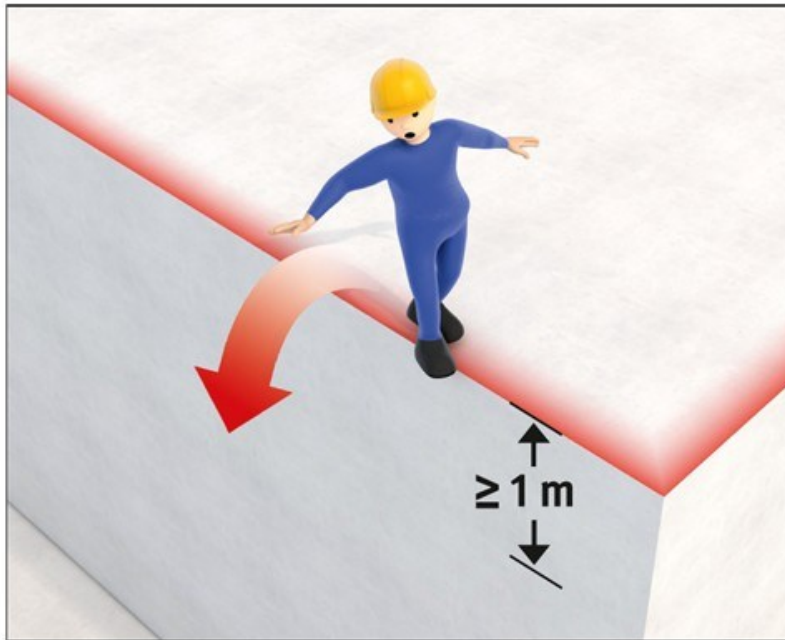
müssen gesichert sein!

Öffnungen



müssen gesichert sein!

Arbeitsplatz



H.ZWEIFEL'S Werbeagentur GmbH / (c) BG BAU



H.ZWEIFEL'S Werbeagentur GmbH / (c) BG BAU

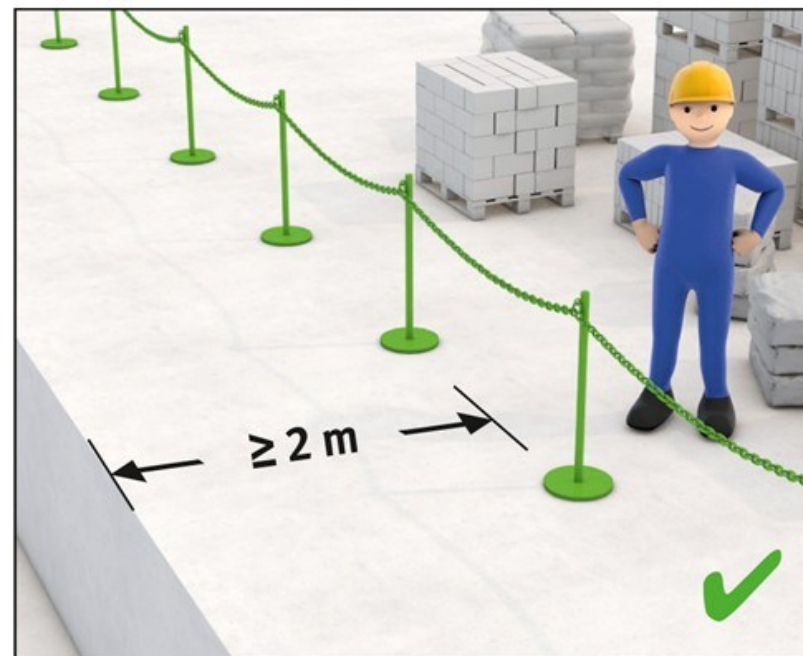
Maßnahmen gegen Absturz ab 2,00 m

Schutzmaßnahmen



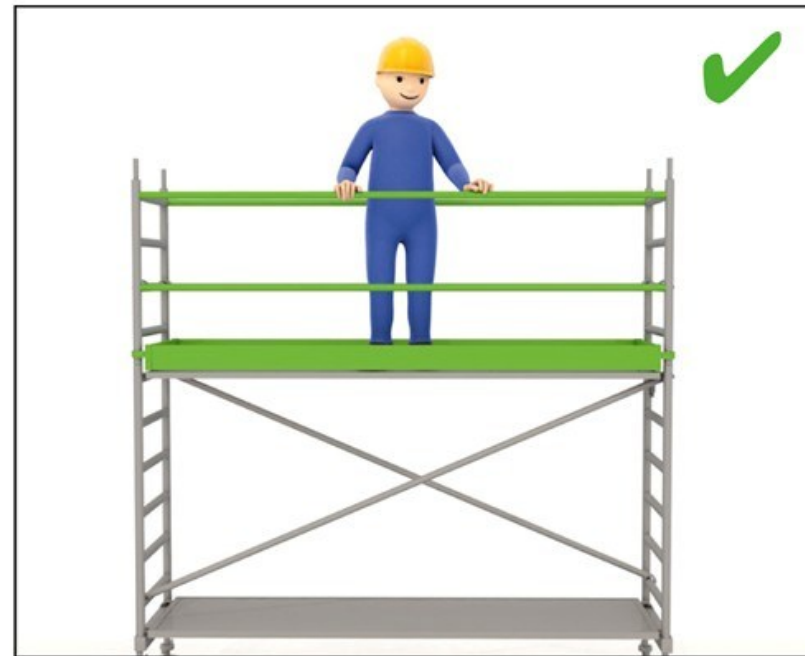
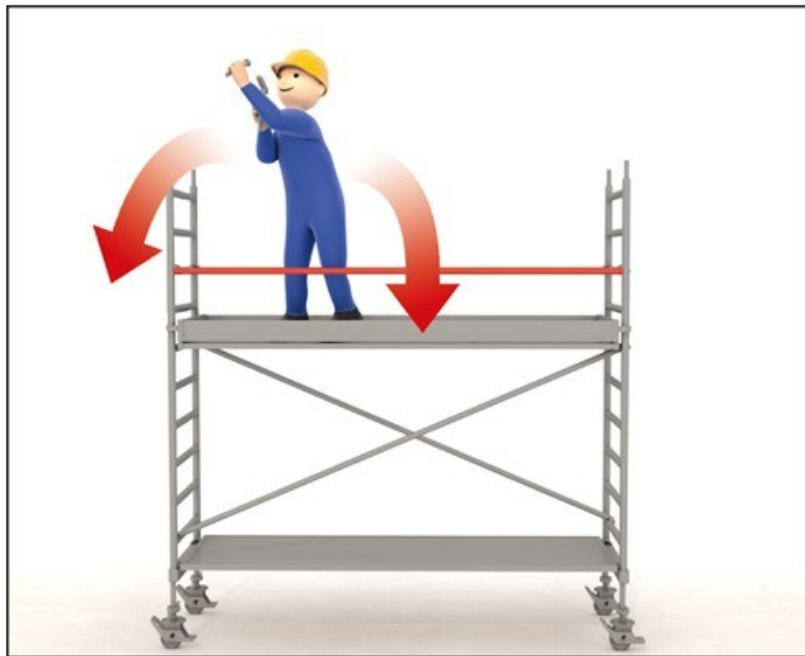
müssen wirksam sein

Schutzmaßnahmen



Gefahrenbereich Absturz absperren und kennzeichnen

Und Arbeitsmittel?



Nie ohne Absturzsicherung!

Schutz schon eingebaut

vorlaufender Seitenschutz

**für Gerüste und fahrbare
Arbeitsbühnen**



H/ZWEI.S Werbeagentur GmbH / (c) BG BAU

Nie ohne Absturzsicherung

Arbeitsvorbereitung



H.ZWEIFEL S. Werbeagentur GmbH / (c) BG BAU



H.ZWEIFEL S. Werbeagentur GmbH / (c) BG BAU

Sorgfältige Planung der Bauarbeiten

Auswahl



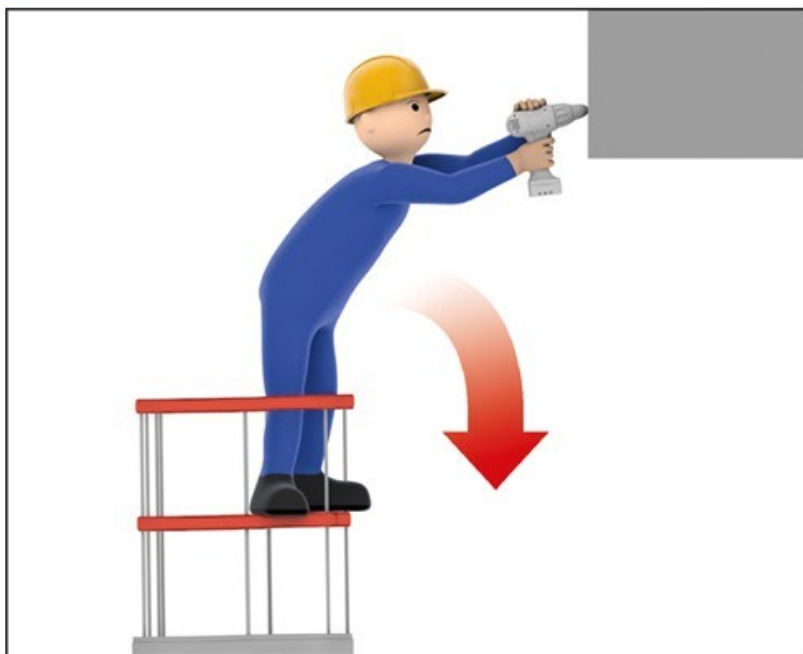
H.ZWEIFEL'S Werbeagentur GmbH / (c) BG BAU



H.ZWEIFEL'S Werbeagentur GmbH / (c) BG BAU

von geeigneten Arbeitsmitteln

Unterweisung



H.ZWEIFEL S. Werbeagentur GmbH / (c) BG BAU



H.ZWEIFEL S. Werbeagentur GmbH / (c) BG BAU

für bestimmungsgemäße Verwendung

Absturzgefahr

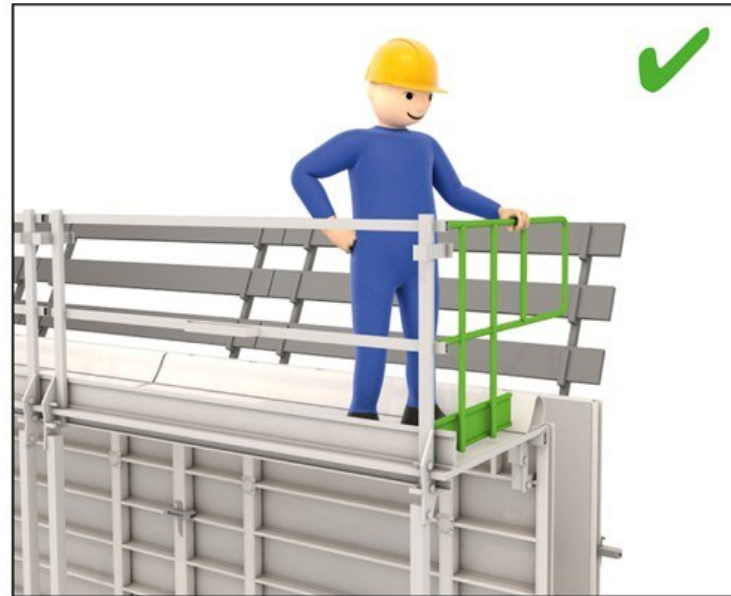


alle Beteiligten sind gefragt

Sicherer Arbeitsbereich



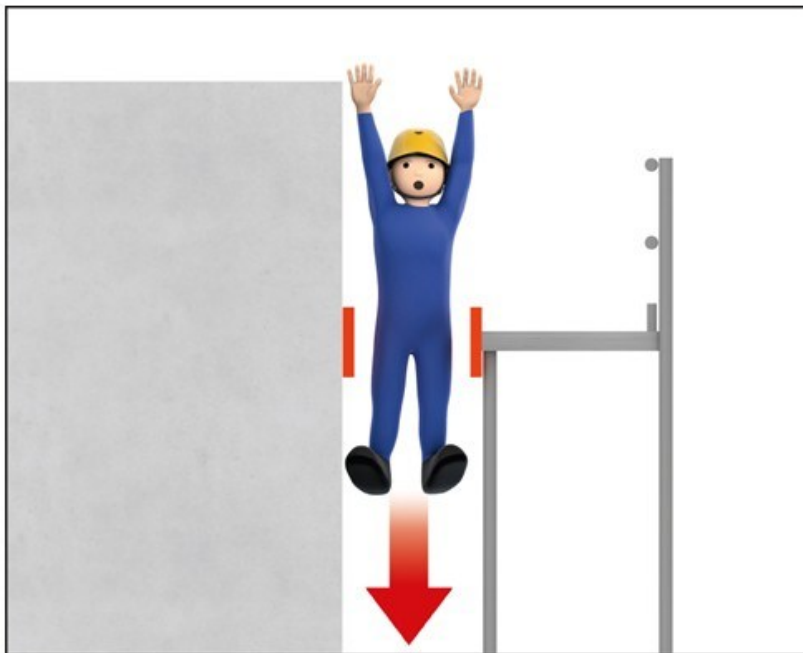
H.ZWEIFEL & Webbeagentur GmbH / (c) BG BAU



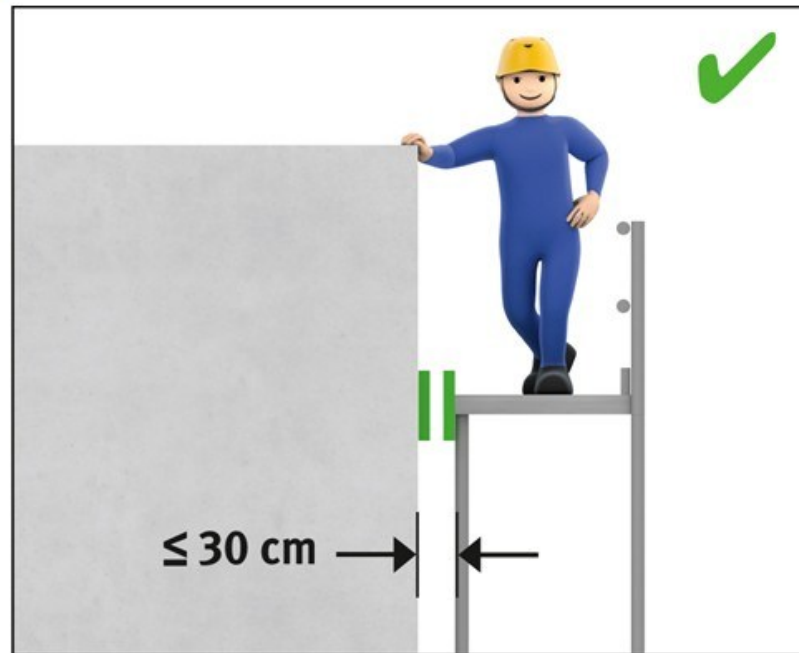
H.ZWEIFEL & Webbeagentur GmbH / (c) BG BAU

Bei Mängeln: Arbeiten einstellen!

Sicherer Arbeitsbereich



H.ZWEIFEL.S Werbeagentur GmbH / (c) BG BAU



H.ZWEIFEL.S Werbeagentur GmbH / (c) BG BAU

Prüfung und Kontrolle von Gerüsten

Rangfolge



Alle: H.ZWEIFEL, S. Werbeagentur GmbH, (c) B.G. BAU

der Maßnahmen bei Absturzgefahr gem. § 4 ArbSchG

STOPP bei Gefahr

Wer Sicherheitsmängel entdeckt, sagt „STOPP!“

Weitergearbeitet wird erst, wenn die Mängel beseitigt sind.

BAU AUF SICHERHEIT
BAU AUF **DICH**  **BG BAU**



Das kann Leben retten!

 **BG BAU**

WEITERE INFORMATIONEN



www.bgbau.de/absturz
Themenseite Absturz



TICTOC Videos
@bg_bau



[www.bgbau.de/](http://www.bgbau.de/e-learning-absturzpraevention)
e-learning-absturzpraevention





Pass auf Dich auf!

Wir sind für Dich da:
www.bgbau.de

 **BG BAU**
Berufsgenossenschaft
der Bauwirtschaft