

Lärm

Das kleine 1x1 im Arbeitsschutz

H.ZWEI.S Werbeagentur GmbH - BG BAU

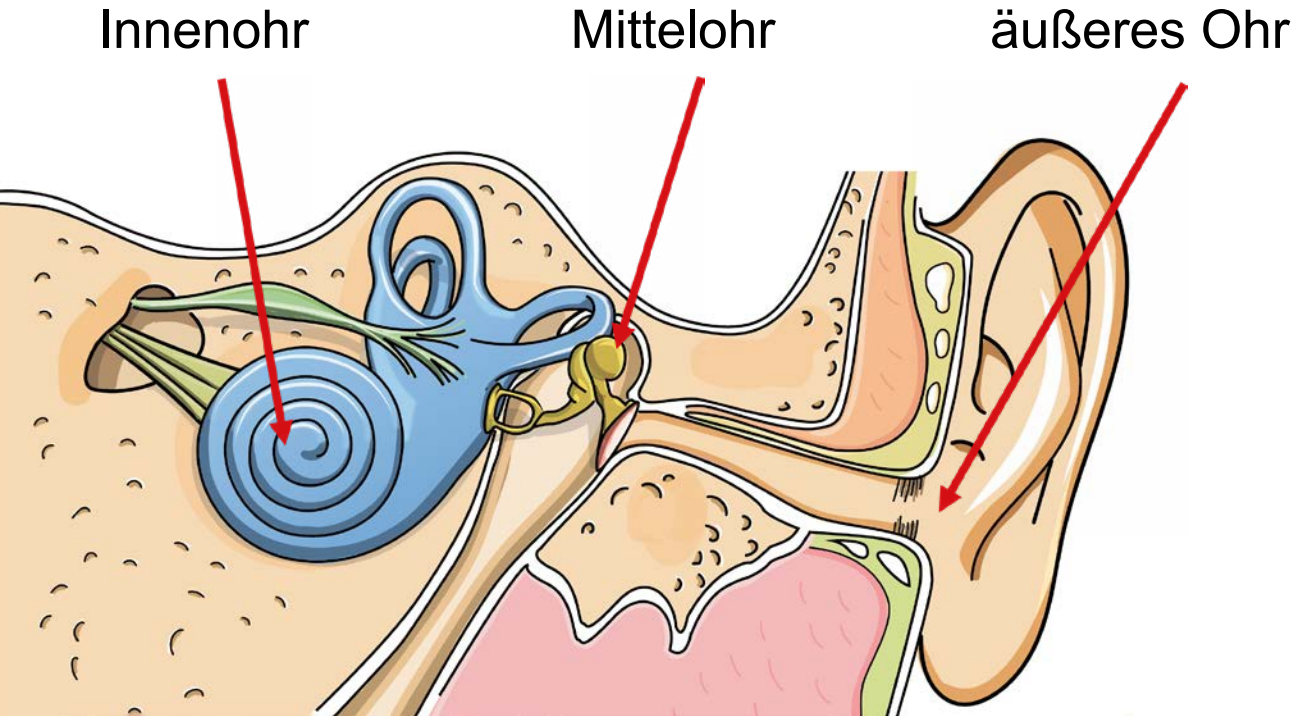




Vor der Arbeitsaufnahme

Woran müssen Sie denken, um sich und andere vor Lärm zu schützen?

Wie hört der Mensch?



Lärm- und Vibrations- Arbeitsschutzverordnung

- **Ab 80 dB(A):**
Gehörschutz muss zur Verfügung stehen
- **Ab 85 dB(A):**
Arbeit ohne Gehörschutz muss gestoppt werden

Beispiele für Schallpegel

Schallquelle	Schallpegel in (dB(A))
Blätterrauschen	25
Normales Gespräch	55
Kreissäge	63
Personenkraftwagen	70
Lastkraftwagen	80 - 85
Kompressor	85 - 95
Schlagbohrmaschine	90 - 100
Drucklufthammer	100 - 115
Schmerzschwelle	120 - 130
Düsenflugzeug	130
Bolzensetzwerkzeug	140

**Ist dieses Gebotszeichen auf
Geräten oder Maschinen sichtbar, gilt:**

- **Gehörschutzpflicht**
- **Gehörschutzgefährdung**



- Untere Auslösewerte von 80 dB(A): **Angebotsvorsorge**
- Obere Auslösewerte von 85 dB(A): **Pflichtvorsorge**



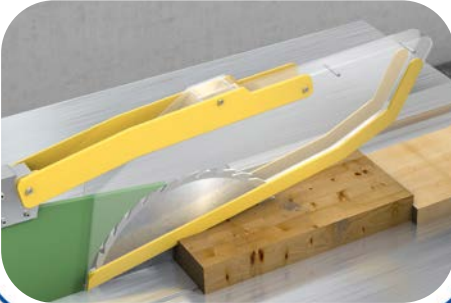


Wellinhofer Designs - stock.adobe.com

Was muss während der Arbeit beachtet werden?

Technische Maßnahmen

(z. B. geräuscharmes Sägeblatt einsetzen)



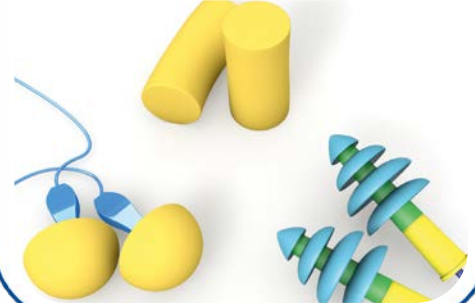
Organisatorische Maßnahmen

(z. B. abgrenzen des Lärmbereichs)



Persönliche Maßnahmen

(z. B. Persönliche Schutzausrüstung)



Kapselgehörschützer sind geeignet

- wenn häufiges Auf- und Absetzen erforderlich ist,
- wenn man häufig und kurzzeitig Lärm ausgesetzt ist,
- bei Neigung zu Gehörgangsentzündungen.



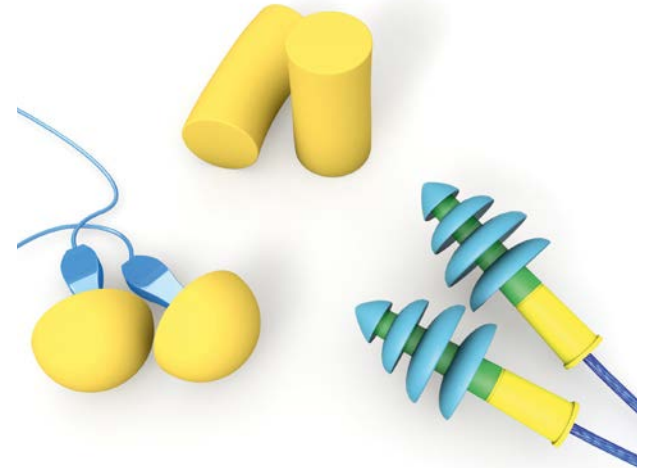
H.ZWEI.S Werbeagentur GmbH - BG BAU

! Das Tragen von **Bügelbrillen** verhindert ein dichtes Anliegen der Kapseln am Ohr und vermindert dadurch die Schutzwirkung.

Auswahl des richtigen Gehörschutzes (Gehörschutzstöpsel)

Gehörschutzstöpsel sind geeignet

- für Arbeitsplätze mit andauernder Lärmeinwirkung,
- bei starker Schweißbildung unter Kapselgehörschützern,
- bei gleichzeitigem Tragen von Gehörschutz und Bügelbrille.



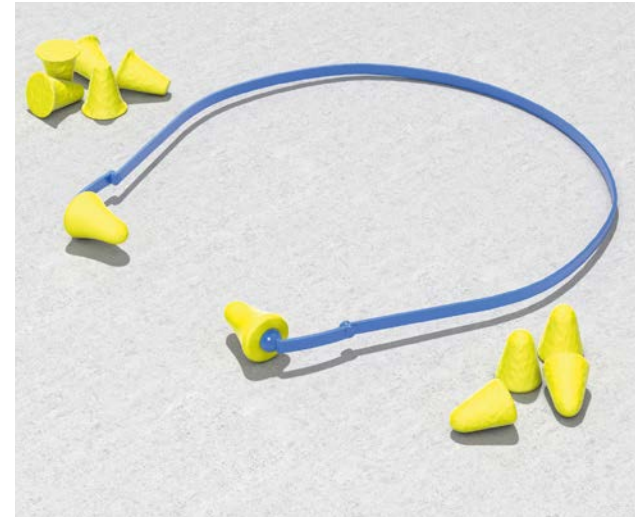
H.ZWEi.S Werbeagentur GmbH - BG BAU

Bei engen Gehörgängen, Neigung zu Gehörgangsentzündungen und starker Ohrschmalzbildung nicht geeignet.

Auswahl des richtigen Gehörschutzes (Bügelgehörschützer)

Bügelgehörschützer sind geeignet

- für Brillenträgerinnen und -träger,
- bei häufigem Auf- und Absetzen,
- bei starker Schweißbildung unter Kapselgehörschützern,
- bei engen Gehörgängen, Hang zu Gehörgangsentzündungen und starker Ohrschmalzbildung.

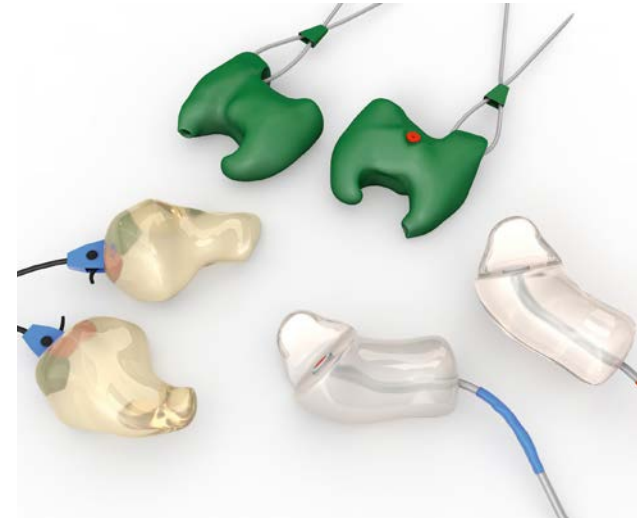


H.ZWEi.S Werbeagentur GmbH - BG BAU

! Berührt der Bügel Maschinenteile bzw. einen getragenen Helm, können Lärmspitzen direkt ins Ohr übertragen werden.

Gehörschutz-Otoplastiken

- werden von Hörgeräteakustikerinnen oder -akustikern persönlich angepasst
- hoher Tragekomfort
- Umgebungsgeräusche werden besser wahr genommen,
- weniger Probleme bei der Kommunikation mit Mitarbeitenden oder am Telefon.



Wichtig bei der Verwendung:

- geeigneten Gehörschützer wählen,
- langsame Gewöhnung,
- vorgeschriebene Verwendung,
- Gehörschützer sauber halten.



beeboys - stock.adobe.com

! An Gehörschutz kann sich jede und jeder gewöhnen, an ein geschädigtes Ohr niemand!
Keinen Gehörschutz zu benutzen ist die schlechteste Lösung

Weitere Informationen



Joe Tremmel - xmedias GmbH

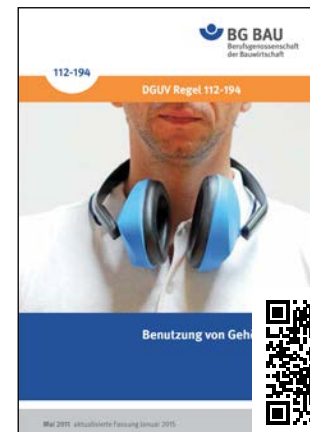
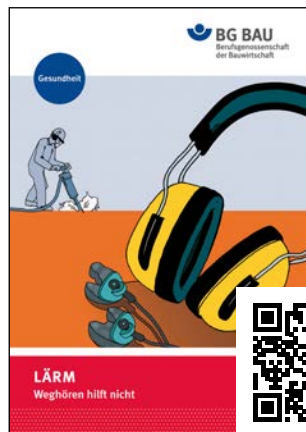
Weitere Infos finden Sie hier:

DGUV Information
212-024
Gehörschutz

Lärm
Weghören
hilft nicht

Handlungshilfe
**Lärm in der
Bauwirtschaft**

DGUV
Information
112-194
**Benutzung von
Gehörschutz**



Pass auf Dich auf!

BAU AUF SICHERHEIT
BAU AUF **DICH**

www.bau-auf-sicherheit.de

 **BG BAU**
Berufsgenossenschaft
der Bauwirtschaft